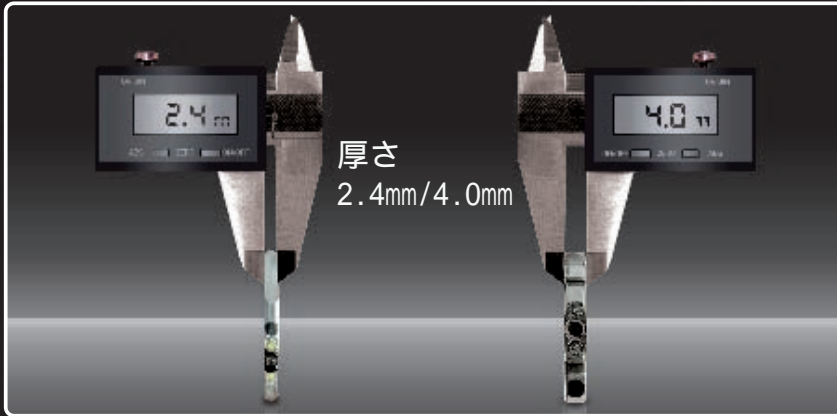


# DE 2.4 / 4.0



薄型 狭いパイプ間に挿入して検査が可能！  
熱交換機 / 蒸気発生器 ビジュアル検査用  
必要な堅さを有し、フレキシブルな蛇腹機構  
高性能ビデオ、高輝度LED照明を備えています。



最新の高輝度LED照明技術を採用。壊れやすいガラスファイバーを排除。25ルーメンライトはターボモードにより内径100mmに十分な明るさを実現。100°と60°の視野角は幅広い用途の検査に使用出来ます。カラー表示と高輝度性能はノイズ問題を解消！



厚さ僅か2.4mmのDE2.4は熱交換機、蒸気発生器等の狭いチューブ間を縫うように進入できます。世界で最も薄く、唯一の平型スコープ。この用途のために開発され隙間検査を可能にしました。カメラ、照明そして挿入機構には多くの工夫と努力を要しました。分解能：25万画素/走査線330本。

DE4.0は厚さが4mm。より高分解能で、焦点調整、視野方向調整（±30°）が可能です。ケーブル長さは標準で2.5m。オプションとして、DE2.4は10m、DE4.0は15mまで選択可能です。分解能：38万画素/走査線460本

電源は96-256V、50/60Hz世界標準  
実機で鍛え上げた実用機です。



## 技術仕様 DE 2.4 / DE 4.0

### コントロールユニット / フロセッサ

電源	96~256V, 50/60Hz
寸法	W260xL205xH45mm
コントロール	ライトコントロール、ホワイトバランス
出力	コンポジットVBS, S-Video NTSC (PAL)
オプション	LEDイメージモニター、ムービーレコーダー
その他	19"ラックマウント

### DE 2.4

ビデオ	NTSC 330本 / 25万 Pixel (PAL 380本 / 29万 Pixel)
光学の部	視野角FOV 100°, 距離 3~200mm (焦点固定) オプション: 60° テレスコープ 固定型のため脱着交換不可
画面拡大	14" CRT 使用時 / 100° FOV / 20mm 距離: x10倍
照明	高輝度LED 2個 オプション: 外部LED照明 + ファイバー
寸法	厚さ: 2.40 mm (較差-0.03) 右図参照 カスタム寸法、形状もご相談下さい。
防水	1気圧 / 15 psi

### DE 4.0

ビデオ	NTSC 460本 / 38万 Pixel (PAL 470本 / 44万 Pixel)
光学の部	視野角FOV 60° 距離 3~∞ mm (推奨8~100mm) 視野方向 0° +/- 30° 駆動可能
画面拡大	14" CRT 使用時 / 60° FOV / 20mm 距離: x18倍
照明	高輝度LED 2個 (ファイバーの設定無し)
寸法	厚さ: 2.40 mm (較差-0.03) 右図参照 カスタム寸法、形状もご相談下さい。
防水	0.5気圧 / 7.5 psi

### ビデオプローブ

使用長さ	
挿入コード	ポリウレタンコート 2.5m 延長可能 標準 2m オプションで5mまで延長可能
プローブ先端部	幅 2.4mm 挿入ベルト ステンレス製 高フレキシブル特性 (オプション挿入ツール) 手動挿入ツール有り

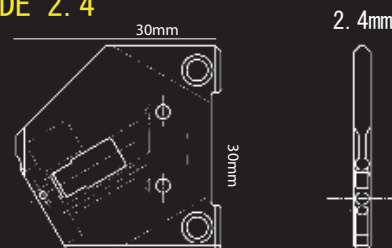
### 動作環境・保存環境 最大 DE2.4:10m まで、DE4.0:15m まで

カメラ動作範囲	-25°C ~ +65°C (LED 使用時) -25°C ~ +80°C (LED 未使用時)
CCU動作範囲	-20°C ~ +45°C (LED 使用時)
ガンマ/ニュートロン被爆量	ワイド/ランダム特性のため記載せず 平均的なセミコンダクター仕様の範囲

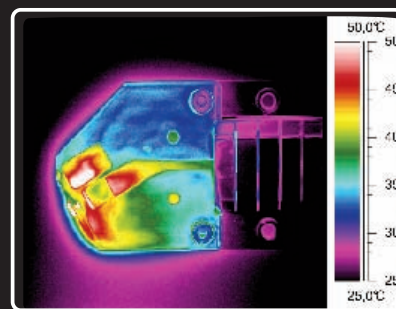
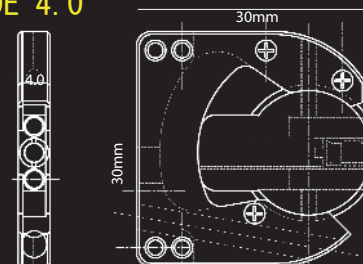


システム構成

### DE 2.4



### DE 4.0



ハイテック設計でLEDの放熱をコントロール



品質管理のトータルサプライヤー

**日本マテック株式会社**  
NIHON MATECH CORPORATION

東京本社: 東京都新宿区若葉1-21-17  
TEL: (03) 3221-7531 FAX: (03) 3221-7240 (〒160-0011)  
大阪支社: 兵庫県高砂市春日野町4番35号 グランメエル435 1F  
TEL: (079) 447-1561 FAX: (079) 447-1556 (〒676-0814)